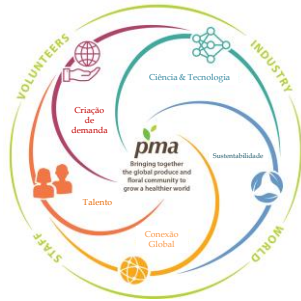
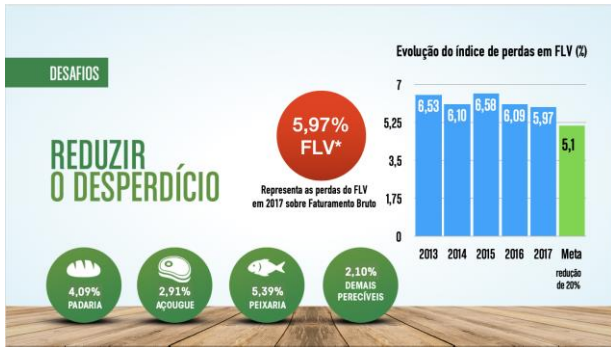




Planejamento Estratégico





Aumente o Consumo.
Comece a vender benefícios!





CRIAÇÃO DE DEMANDA

Campanha da Sazonalidade



Campanha de Sazonalidade

- O papel do PMA Brasil é facilitar a construção de alianças estratégicas com e entre **Associações, Produtores e Varejistas**.
- As Campanhas têm o objetivo de **instruir** o consumidor e **umentar** o **consumo** de determinado(s) produto(s), através da experiência de **SABOR** e **VARIEDADE**.



Campanha da Sazonalidade

A proposta é respeitar as épocas dos produtos para divulgar - **produtos da estação** - nas redes varejistas, passando informações aos consumidores e realizando exposições mais **agressivas** nos pontos de venda.

Redes Participantes












CAMPANHA 2019



ASSOCIAÇÕES PARCEIRAS



CALENDÁRIO PRELIMINAR 2019

2ª Quinz Março + Abril	Abril	Maio	Jun - Jul	Ago - Set	Set	Nov
Maçã	Pêra Abacate	Kiwi	Citrus	Tomate	Uva	Melão
						



PASSOS

- ✓ **Alinhamento com a Equipe FLV**, Matriz, Operações e Encarregados dos Supermercados;
- ✓ **Planejamento do cronograma** para organização e orçamento da equipe de marketing dos Supermercados e dos Fornecedores;
- ✓ **Convite** às empresas, fornecedores e varejistas, que ainda não são membros e desejam participar!
- ✓ **Desenvolvimento de Conteúdo e Materiais Promocionais híbridos** (conteúdos informativos para o consumidor).



Requisitos para Participar

- ✓ Engajamento e Vontade!
- ✓ Compartilhar conteúdo informativo para o Consumidor
- ✓ Compartilhar resultados (% em vol) da Campanha;
- ✓ Disponibilizar espaço de gondola;
- ✓ Seguir o Calendário sugerido pelo PMA;
- ✓ Apoiar na divulgação com as mídias disponíveis;
- ✓ Criatividade e Inovação JUNTOS!



Festival de Maçã



Ações 2019



Ações 2019



Ações 2019



Campanha da Sazonalidade:
Resultados Parciais – Crescimento



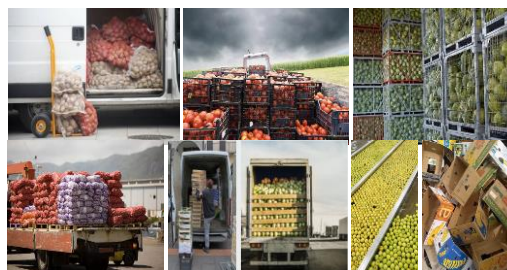
Maçã: 25%



Citrus: 36%

Obs.: Os resultados expressam o crescimento médio em volume

Da comida como mercadoria ...



Era da responsabilidade de ponta a ponta



... para alimento para nossa
qualidade de vida
e do nosso planeta



CONEXÕES GLOBAIS



21 de Agosto de 2019

www.pmafreshconnections.com.br



Precisamos incrementar nossas ações!
Precisamos que o movimento da indústria do
Alimento Saudável, cresça!



É uma honra participar desse Encontro!
#orgulhopmafvl

Valeska de Oliveira Ciré
Representante da PMA no Brasil
voliveira@pma.com
(11) 99329.2376 | (11) 3522.7348



Obrigada!