



# A evolução no Manejo da Podridão Floral no Citros

MARINA PACHECO LOMBARDI TORTOLO  
TÉCNICA DE DESENVOLVIMENTO DE MERCADO  
S-APS/BRMA  
SOLUÇÕES PARA A AGRICULTURA – DIRETORIA CENTRO  
(19) 9 9772-4882  
marina.pacheco@basf.com

☎ | © 0800 0192 500  
🏠 [agriculture.basf.com/br/pt.html](http://agriculture.basf.com/br/pt.html)  
📄 [fazenda-agro.basf.com](http://fazenda-agro.basf.com)  
📷 @basf\_agro\_br  
📞 BASF Agro Brasil  
🌐 BASF Agricultural Solutions  
📘 BASF.AgroBrasil

**BASF na Agricultura.  
Juntos pelo seu Legado.**

**■ ■ BASF**  
We create chemistry

# História de Desenvolvimento & “Marcos do Projeto” na citricultura



BASF na América Latina.  
Juntos pelo sucesso.

**BASF**  
We create chemistry

FUNGICIDA

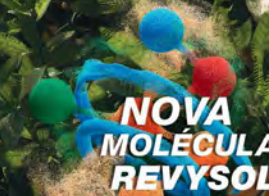
# Melyra®

BASF Soluções para Agricultura.  
Juntos pelo seu Legado.

 **BASF**  
We create chemistry

# A EVOLUÇÃO

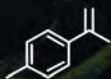
## NO MANEJO DE DOENÇAS NO CITROS



**INCREMENTO DE PRODUTIVIDADE**  
Favorece o pegamento e a retenção dos frutos, pelo efeito fisiológico positivo.



**CONTROLE EFICIENTE**  
Contra as principais doenças: Podridão floral e Pinta preta.



**EFEITO POWER FLEX**  
Capacidade de se moldar ao fungo para controle eficaz.

**MARINA PACHECO LOMBARDI TORTOLO**  
TÉCNICA DE DESENVOLVIMENTO DE MERCADO  
S-APS/BRMA  
SOLUÇÕES PARA A AGRICULTURA - DIRETORIA CENTRO  
(19) 9 9772-4882  
marina.pacheco@basf.com

**ATENÇÃO**

ESTE PRODUTO É PERIGOSO À SAÚDE HUMANA, ANIMAL E AO MEIO AMBIENTE. USO AGRÍCOLA. VENDA SOB RECEITUÁRIO AGRÔNOMICO. CONSULTE SEMPRE UM AGRÔNOMO. INFORME-SE E REALIZE O MANEJO INTEGRADO DE PRAGAS. DESCARTE CORRETAMENTE AS EMBALAGENS E OS RESTOS DOS PRODUTOS. LEIA ATENTAMENTE E SIGA AS INSTRUÇÕES CONTIDAS NO RÓTULO, NA BULA E NA RECEITA. UTILIZÉ OS EQUIPAMENTOS DE PROTEÇÃO INDIVIDUAL.

# Conhecendo o Melyra<sup>®</sup>

BAS CODE: BAS 751 01F

Ingrediente ativo: Revysol<sup>®</sup> + F500

Concentração: 200 + 200 g/L

Formulação: Suspensão Concentrada (SC)

Culturas Registradas: Algodão, Café, Cana-de-açúcar,  
**Citros**, Feijão e F- caupi, Melão, Melancia, Milho, Milheto,  
Sorgo, Soja, Tomate e Uva

Dose: 400 mL/ha

**LMR está aprovado na EU com valor de 0,5 mg/kg**

**BASF na Agricultura.**  
Juntos pelo seu Legado.

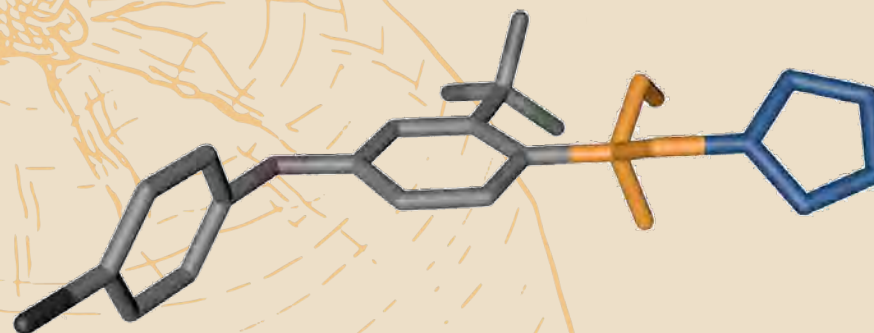
**BASF**  
We create chemistry

# Revysol – Novo Isopropanol-Azol



## Atributos:

- Amplo espectro
- Rápida absorção
- **Alta seletividade**
- Alta atividade intrínseca devido ação “Power flex”



## Ingrediente Ativo:

- Mefentrifluconazole

**Combinando excelente performance,  
seletividade e um perfil regulatório favorável**

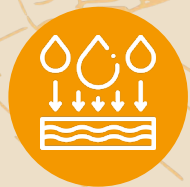
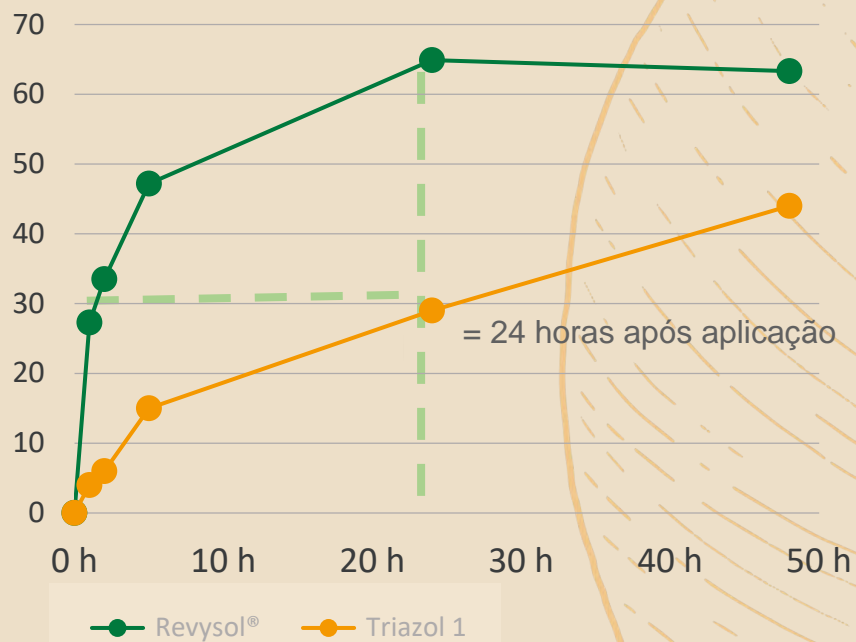
*\* DE: disruptor endócrino / CfS: candidato para substituição*

**BASF na Agricultura.  
Juntos pelo seu Legado.**

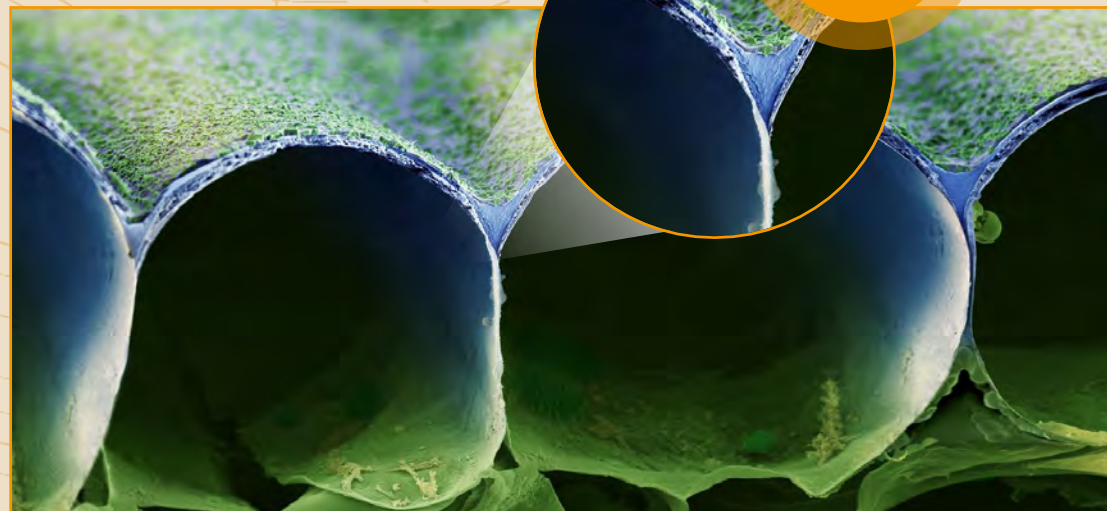
**BASF**  
We create chemistry

# Rapidamente absorvido, Revysol® fica naturalmente protegido contra condições externas, como chuva ou luz solar UV

% Absorção da folha



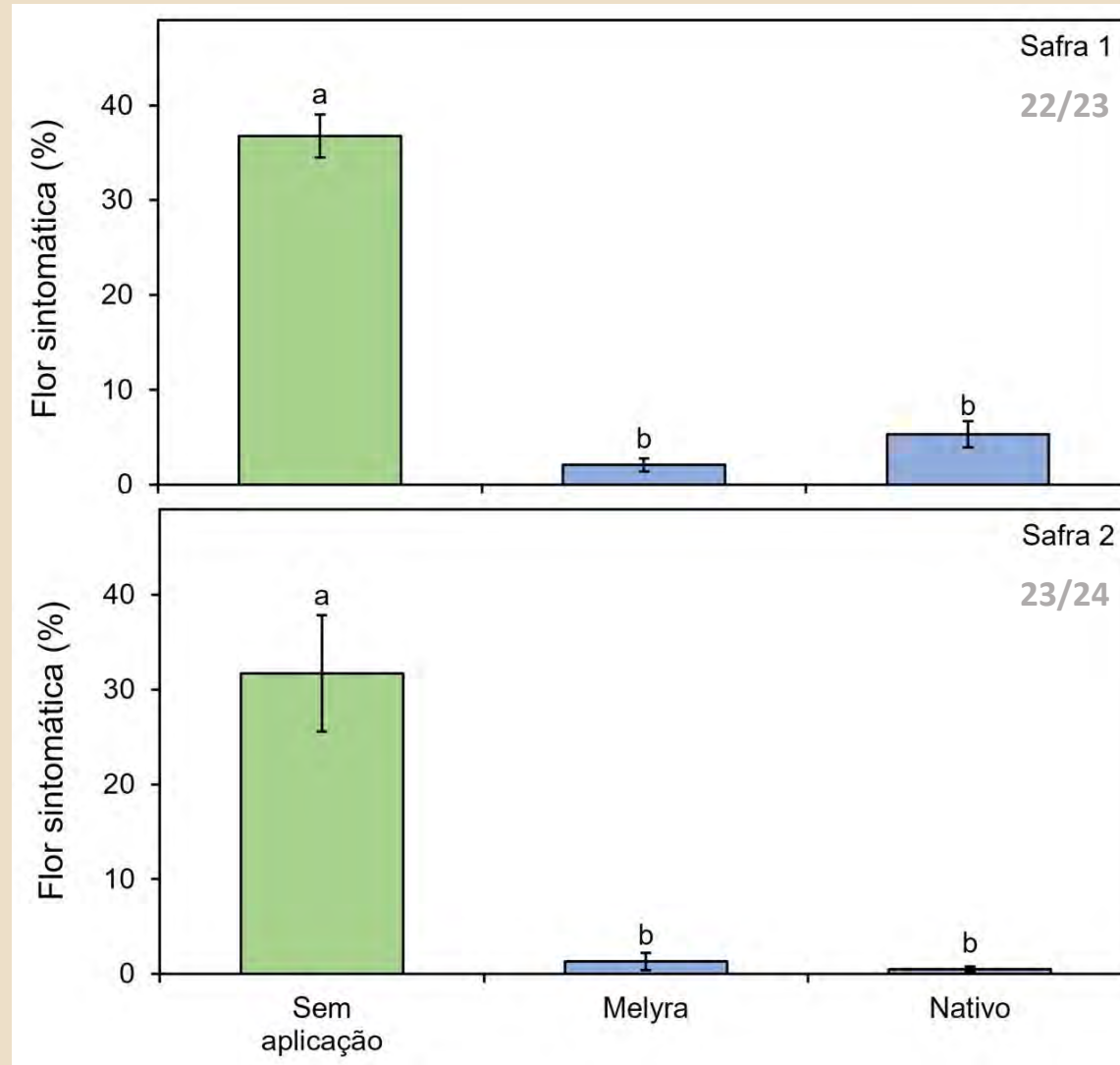
**Revysol®**  
possui absorção  
24x mais rápida do  
que o Triazol 1



**BASF na Agricultura.**  
Juntos pelo seu Legado.

**BASF**  
We create chemistry

# Resultado Fundecitrus (Pesq. Geraldo) – Manejo Estrelinha





# Resultados Geração de Demanda (Área Comercial)

☎ | 📞 0800 0192 500  
🏠 [agriculture.basf.com/br/pt.html](http://agriculture.basf.com/br/pt.html)  
📄 [fazenda-agro.basf.com](http://fazenda-agro.basf.com)  
📷 @basf\_agro\_br  
📡 BASF Agro Brasil  
🌐 BASF Agricultural Solutions  
📘 BASF.AgroBrasil

**BASF na Agricultura.  
Juntos pelo seu Legado.**

**BASF**

We create chemistry

**Tratamento: Melyra®**  
**Idade do pomar: 15 anos**  
**Cidade: Estiva Gerbi/SP**  
**Variedade: Valência**

Pomar irrigado



**BASF na Agricultura.**  
**Juntos pelo seu Legado.**

**BASF**  
We create chemistry

# Cidade: Estiva Gerbi – Aplicações finalizadas

## BASF

- 1ª aplicação - 30/08/23 (*Melyra*<sup>®</sup> – 0,4L/bb)
- 2ª aplicação - 13/09/23 (*Orkestra*<sup>®</sup> – 0,3L/bb)
- 3ª aplicação - 05/10/23 (*Melyra*<sup>®</sup> – 0,4L/bb)
- 4ª aplicação - 09/10/23 (*Orkestra*<sup>®</sup> – 0,3L/bb)
- 5ª aplicação - 18/10/23 (*Melyra*<sup>®</sup> – 0,4L/bb)

## PADRÃO

- 1ª aplicação - 30/08/23 (*azoxistrobina + difenoconazol* – 0,6L/bb)
- 2ª aplicação - 13/09/23 (*trifloxistrobina + tebuconazol* - 1,0L/bb)
- 3ª aplicação - 05/10/23 (*azoxistrobina + difenoconazol* - 0,6L/bb)
- 4ª aplicação - 11/10/23 (*trifloxistrobina + tebuconazol* - 1,0L/bb)
- 5ª aplicação - 19/10/23 (*azoxistrobina + difenoconazol* - 0,6L/bb)

- Os ramos das plantas foram demarcados através de fitas listradas;
- Foram demarcados 5 ramos em cada lateral de cada planta;
- Foram demarcadas 5 plantas em cada tratamento, sendo padrão produtor e área BASF;
- Foram realizadas avaliações semanalmente nas datas das aplicações;

Tratamento	Média de flores com sintomas
<i>azoxistrobina + difenoconazol</i> (0,6L/bb) (A/C/E) / <i>trifloxistrobina + tebuconazol</i> (1L/bb) (B/D)	7,6
Melyra® (0,4L/bb) (A/C/E) / Orkestra® (0,3L/bb) (B/D)	2,6

Tratamento	Média de frutos pego
<i>azoxistrobina + difenoconazol</i> (0,6L/bb) (A/C/E) / <i>trifloxistrobina + tebuconazol</i> (1L/bb) (B/D)	8,2
Melyra® (0,4L/bb) (A/C/E) / Orkestra® (0,3L/bb) (B/D)	10,2

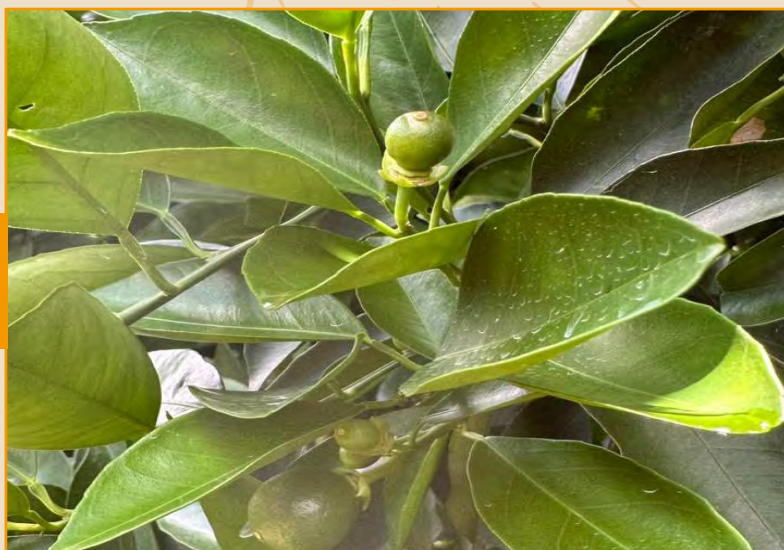
+ 2 frutos

Azoxistrobina +  
difenoconazol(A/C/E) /  
trifloxistrobina +  
tebuconazol (B/D)



Azoxistrobina +  
difenoconazol(A/C/E) /  
trifloxistrobina +  
tebuconazol (B/D)

BASF  
MELYRA® (A/C/E) /  
ORKESTRA® (B/D)



BASF  
MELYRA® (A/C/E) /  
ORKESTRA® (B/D)

BASF na Agricultura.  
Juntos pelo seu Legado.

**BASF**  
We create chemistry

Melyra em fase de registro para podridão floral

Área  
BASF



Padrão  
produtor



Pomar irrigado

BASF na Agricultura.  
Juntos pelo seu Legado.

**BASF**  
We create chemistry



**BASF**

**Peso 200 frutos:  
51,05 Kg**

**+ 4 Kg em  
relação a área  
padrão**

**BASF**  
We create chemistry



**PADRÃO**

**Peso 200 frutos:  
47,80 Kg**

**BASF**  
We create chemistry

ado.



## Frutos tratamento BASF

Peso médio (200 frutos)= 234,145 g  
Diâmetro = 75,76 mm



## Frutos tratamento Padrão

Peso médio (200 frutos)= 210,06 g  
Diâmetro = 73,30 mm

**PESO TOTAL (3 plantas colhidas)**

BASF	Padrão produtor
Frutos maduros: <b>467,3 Kg</b>	Frutos maduros: 359,2 Kg
Frutos verdes: <b>72,3 Kg</b>	Frutos verdes: 64 Kg

**MÉDIA FRUTOS MADUROS  
Kg/planta**

BASF	Padrão produtor
Frutos maduros: <b>155,76 Kg/pl</b>	Frutos maduros: 119,73 Kg/pl

**MÉDIA FRUTOS MADUROS E VERDES  
Kg/planta**

BASF	Padrão produtor
<b>179,86 Kg/pl</b>	141,06 Kg/pl

**MÉDIA FRUTOS VERDES  
Kg/planta**

BASF	Padrão produtor
Frutos verdes: <b>24,1 Kg/pl</b>	Frutos verdes: 21,33 Kg/pl

BASF entregando **38,8 Kg/planta** a mais comparado ao padrão.



## QUANTIDADE DE CAIXAS/ha

**BASF**

**Padrão produtor**

Frutos maduros: 1.557 caixas/ha

Frutos maduros: 1.197 caixas/ha

\* Considerando 408 plantas/ha

BASF entregou **360 caixas/ha de frutos maduros** a mais comparado ao padrão.



# Cada fruto importa!!!!

**BASF ROI R\$ 16.200,00/ha**  
(considerando a cx R\$ 45,00)

\* Considerando 408 plantas/ha

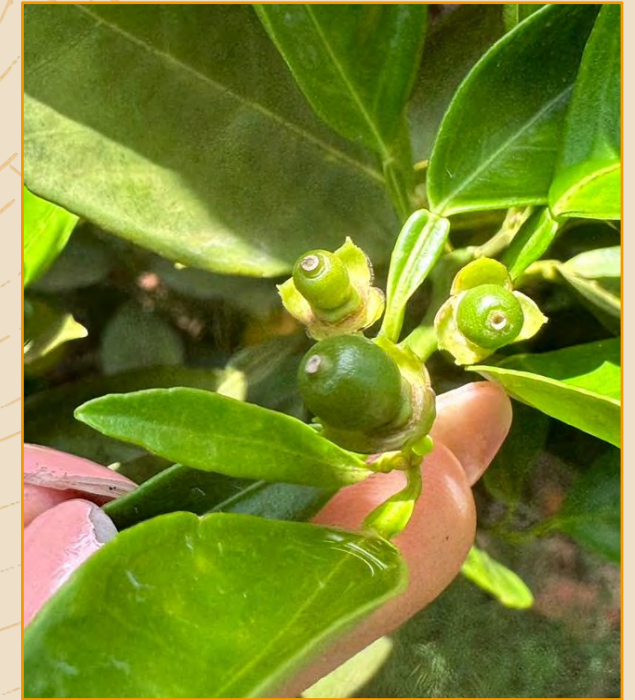
**Cidade: Aguaí**

**Variedade: (Lima Verde)**

**Alvo: Estrelinha**

**Idade do pomar: 11 anos**

Pomar sequeiro



# Aplicações finalizadas – Cidade: Aguaí

## BASF

1ª aplicação - 24/08/23 (*Melyra*® – 0,4L/bb)

2ª aplicação - 08/09/23 (*Orkestra*® – 0,3L/bb)

3ª aplicação - 02/10/23 (*Melyra*® – 0,4L/bb)

4ª aplicação - 21/10/23 (*Orkestra*® – 0,3L/bb)

5ª aplicação - 26/10/23 (*Melyra*® – 0,4L/bb)

## PADRÃO

1ª aplicação - 24/08/23 (*trifloxistrobina* + *tebuconazol* - 1,2L/bb + *bacillus subtilis* 3L/bb)

2ª aplicação - 08/09/23 (*Comet* - 0,3L/bb)

3ª aplicação - 02/10/23 (*trifloxistrobina* + *tebuconazol* - 1,2L/bb + *bacillus subtilis* 3L/bb)

4ª aplicação - 21/10/23 (*trifloxistrobina* - 0,250 Kg/bb)

5ª aplicação - 26/10/23 (*trifloxistrobina* + *tebuconazol* - 1,2L/bb + *bacillus subtilis* 3L/bb)

BASF na Agricultura.  
Juntos pelo seu Legado.

**BASF**  
We create chemistry

# Avaliações

Tratamento	Média de flores com sintomas
Padrão – trifloxistrobina + tebuconazol (1,2L/bb) + <i>bacillus subtilis</i> (3L/bb) – (A/C/E) / Comet® (B)/ trifloxistrobina (D)	5,8
Melyra (0,4L/bb) / (A/C/E) Orkestra (0,3L/bb) – (B/D)	2,4

Tratamento	Média de frutos pegos
Padrão – trifloxistrobina + tebuconazol (1,2L/bb) + <i>bacillus subtilis</i> (3L/bb) – (A/C/E) / Comet® (B)/ trifloxistrobina (D)	6,2
Melyra (0,4L/bb) / (A/C/E) Orkestra (0,3L/bb) – (B/D)	7,6

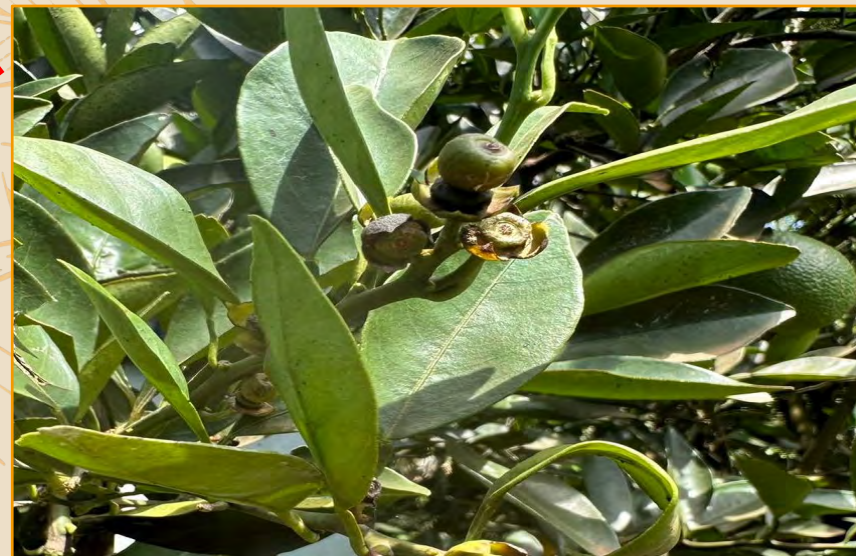
## Metodologia da área demonstrativa

- Os ramos das plantas foram demarcados através de fitas listradas;
- Foram demarcados 5 ramos em cada lateral de cada planta;
- Foram demarcadas 5 plantas em cada tratamento, sendo padrão produtor e área BASF;
- Foram realizadas avaliações semanalmente nas datas das aplicações;

PADRÃO



PADRÃO



BASF  
Mleyra® / Orkestra



BASF  
Mleyra/Orkestra



BASF na Agricultura.  
Juntos pelo seu Legado.

**BASF**  
We create chemistry

Área  
BASF



Padrão  
produtor



\* Lima-verde sequeiro

**BASF na Agricultura.**  
Juntos pelo seu Legado.

**BASF**  
We create chemistry

**PESO TOTAL (4 plantas colhidas)**

BASF	Padrão produtor
Frutos maduros: <b>109,00 Kg</b>	Frutos maduros: 74,75 Kg
Frutos verdes: <b>74,65 Kg</b>	Frutos verdes: 55,95 Kg

**MÉDIA FRUTOS MADUROS  
Kg/planta**

BASF	Padrão produtor
Frutos maduros: <b>27,25 Kg/planta</b>	Frutos maduros: 18,68 Kg/planta

**MÉDIA FRUTOS MADUROS E VERDES  
Kg/planta**

BASF	Padrão produtor
<b>45,91 Kg/planta</b>	32,66 Kg/planta

**MÉDIA FRUTOS VERDES  
Kg/planta**

BASF	Padrão produtor
Frutos verdes: <b>18,66 Kg/planta</b>	Frutos verdes: 13,98 Kg/planta

BASF entregando **8,57 Kg/planta** a mais comparado ao padrão.

BASF na Agricultura.  
Juntos pelo seu Legado.

**BASF**  
We create chemistry

## QUANTIDADE DE CAIXAS/ha

BASF	Padrão produtor
Frutos maduros: <b>476 caixas/ha</b>	Frutos maduros: 326 caixas/ha



BASF entregou **150 caixas/ha (frutos maduros)** a mais comparado ao padrão.



# Cada fruto importa!!!!

**BASF ROI R\$ 14.550,00/ha**  
(considerando a cx R\$ 97,00) – ago/24

**BASF ROI R\$ 6.750,00/ha**  
(considerando a cx R\$ 45,00) – hoje

\* Considerando 714 plantas/ha

BASF na Agricultura.  
Juntos pelo seu Legado.

**BASF**  
We create chemistry

**Cidade: Aguaí**

**Tratamento: Melyra®**

**Variedade: Murcott**

**Idade do pomar: 12 anos**



**BASF na Agricultura.  
Juntos pelo seu Legado.**

**BASF**  
We create chemistry

# Cidade: Aguaí – Aplicações finalizadas



## BASF

- 1ª aplic. - 30/08/23 (Melyra – 0,4L/bb)
- 2ª - 05/09/23 (Orkestra – 0,3L/bb)
- 3ª - 22/09/23 (Melyra – 0,4L/bb)
- 4ª - 02/10/23 (Orkestra – 0,3L/bb)
- 5ª - 23/10/23 (Melyra – 0,4L/bb)

## Padrão

- 1ª aplic. - 30/08/23 (trifloxistrobina + tebuconazol – 1,2L/bb)
- 2ª - 06/09/23 (Comet - 0,4 L/bb)
- 3ª - 22/09/23 (trifloxistrobina + tebuconazol – 1,2L/bb)
- 4ª - 02/10/23 (trifloxistrobina – 0,250 Kg/bb)
- 5ª - 23/10/23 (trifloxistrobina + tebuconazol – 1,2 L/bb)

Idade do pomar: 12 anos

Variedade: Murcott

Pomar sequeiro

BASF na Agricultura.  
Juntos pelo seu Legado.

**BASF**  
We create chemistry

Melyra em fase de registro para *Alternaria sp*

# Avaliações

Tratamento	Média de flores total
Padrão	86,16
Melyra 0,4L/bb (A/C/E) / Orkestra 0,3L/bb (B/D)	84,3

Tratamento	Média de frutos pego
Padrão	8,8
Melyra 0,4L/bb (A/C/E) / Orkestra 0,3L/bb (B/D)	10,2

BASF na Agricultura.  
Juntos pelo seu Legado.

**BASF**  
We create chemistry

Melyra em fase de registro para *Alternaria* sp

**BASF**



**PADRÃO**



**BASF**  
We create chemistry



**BASF**

**Peso de 200  
frutos:  
40,45 Kg**

**+ 10 Kg em  
relação a área  
padrão**

**BASF**  
We create chemistry



## PADRÃO

**Peso de 200  
frutos:  
30,55 Kg**

**BASF na Agricultura.  
Juntos pelo seu Legado.**

**BASF**  
We create chemistry



## Frutos tratamento BASF

Peso médio (200 frutos)= 202,77 g  
Diâmetro = 77,39 mm



## Frutos tratamento Padrão

Peso médio (200 frutos)= 153,185 g  
Diâmetro = 69,82 mm



**PADRÃO**

**BASF**

## PESO TOTAL

### BASF

Frutos maduros: **272,70 Kg**

Frutos verdes: **36,70 Kg**

### Padrão produtor

Frutos maduros: 181,80 Kg

Frutos verdes: 13,70 Kg

## MÉDIA FRUTOS MADUROS Kg/planta

### BASF

Frutos maduros: **68,17 Kg/planta**

### Padrão produtor

Frutos maduros: **45,45 Kg/planta**

## MÉDIA FRUTOS VERDES Kg/planta

### BASF

Frutos verdes: **9,17 Kg/planta**

### Padrão produtor

Frutos verdes: 3,42 Kg/planta

## MÉDIA FRUTOS MADUROS E VERDES Kg/planta

### BASF

**77,34 Kg/planta**

### Padrão produtor

48,87 Kg/planta

BASF entregando **22,72 Kg/planta** a mais comparado ao padrão.

Considerando 833 plantas/ha

Preço do kg/ murcott : R\$ 4,40 (19/08/24) . ROI : 100,00/ planta



BASF na Agricultura.  
Juntos pelo seu Legado.

**BASF**  
We create chemistry

## Áreas lado a lado - Produtividade

Região	Variedade	Idade	Irrigado	Aplicações	Cx/ha		
					BASF	Padrão	Incremento
Aguai	Lima Verde	11	Não	5	476	326	150
Bauru	Pêra Rio	6	Sim	4	1.386	1.235	151
Mococa	Valência	9	Sim	4	2.029	1.747	282
Estiva	Valência	15	Sim	5	1.557	1.197	360

Região	Variedade	Idade	Irrigado	Aplicações	ton/há		
					BASF	Padrão	Incremento
Aguai	Murcott	12	Não	5	56,8	37,9	18,9

BASF na Agricultura.  
Juntos pelo seu Legado.

**BASF**  
We create chemistry

Manejo BASF alternância de Melyra / Orkestra

## Áreas lado a lado – Peso por fruto

Região	Variedade	Idade	Irrigado	Aplicações	g/fruto		
					BASF	Padrão	Incremento
Aguai	Lima Verde	11	Não	5	177,4	172,1	5,3
Bauru	Pêra Rio	6	Sim	4	217,5	203,8	13,7
Mococa	Valência	9	Sim	4	234,5	221,5	13,0
Estiva	Valência	15	Sim	5	234,1	210	24,1

Região	Variedade	Idade	Irrigado	Aplicações	g/fruto		
					BASF	Padrão	Incremento
Aguai	Murcott	12	Não	5	202,8	153,2	49,6

BASF na Agricultura.  
Juntos pelo seu Legado.

**BASF**  
We create chemistry

## Áreas lado a lado – Diâmetro por fruto

Região	Variedade	Idade	Irrigado	Aplicações	mm/fruto		
					BASF	Padrão	Incremento
Aguai	Lima Verde	11	Não	5	68,3	66,2	2,1
Bauru	Pêra Rio	6	Sim	4	73,8	71,6	2,2
Mococa	Valência	9	Sim	4	78,2	75,2	3,0
Estiva	Valência	15	Sim	5	75,8	73,3	2,5

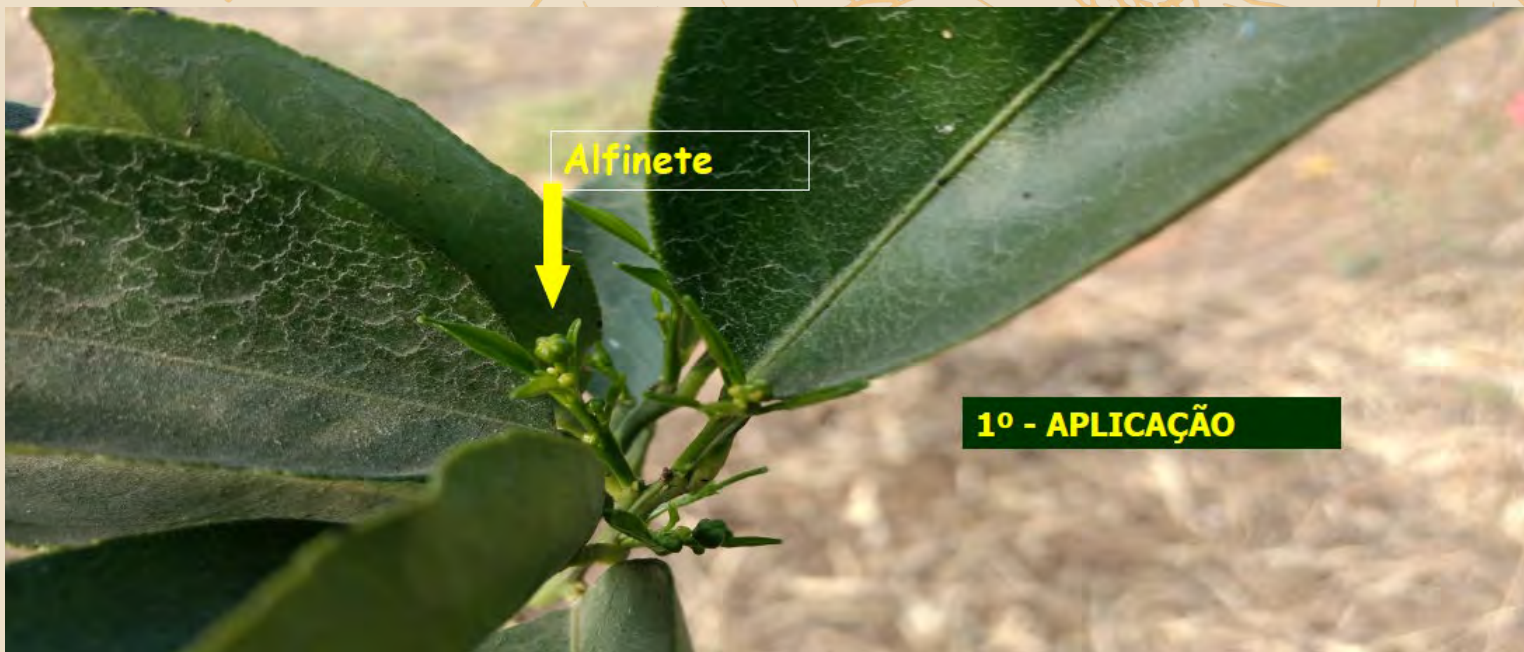
Região	Variedade	Idade	Irrigado	Aplicações	mm/fruto		
					BASF	Padrão	Incremento
Aguai	Murcott	12	Não	5	77,4	69,8	7,6

BASF na Agricultura.  
Juntos pelo seu Legado.

**BASF**  
We create chemistry

# Quando devo iniciar as aplicações para o Manejo da estrelinha???

1º Aplicação do fungicida: Estágio alfinete



☎ | © 0800 0192 500  
🏠 [agriculture.basf.com/br/pt.html](http://agriculture.basf.com/br/pt.html)  
📄 [fazenda-agro.basf.com](http://fazenda-agro.basf.com)  
📷 @basf\_agro\_br  
📶 BASF Agro Brasil  
🌐 BASF Agricultural Solutions  
📘 BASF.AgroBrasil

**BASF na Agricultura.**  
**Juntos pelo seu Legado.**

**BASF**  
We create chemistry

# Quando devo finalizar as aplicações para o Manejo da estrelinha???

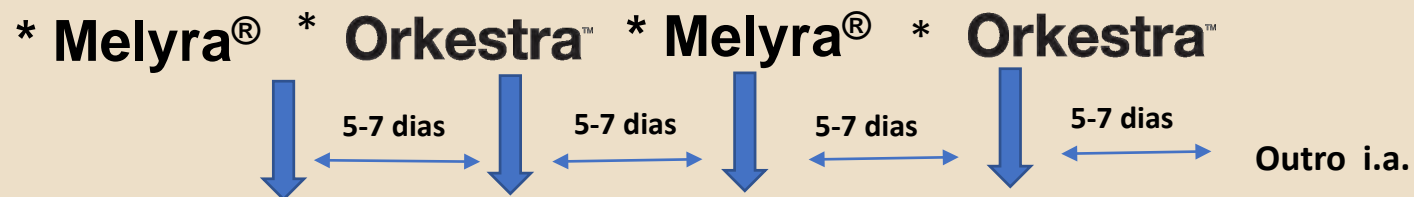
O período de suscetibilidade se estende do estágio de primórdio floral até a semana subsequente à completa queda natural das pétalas.



Estágio chumbinho

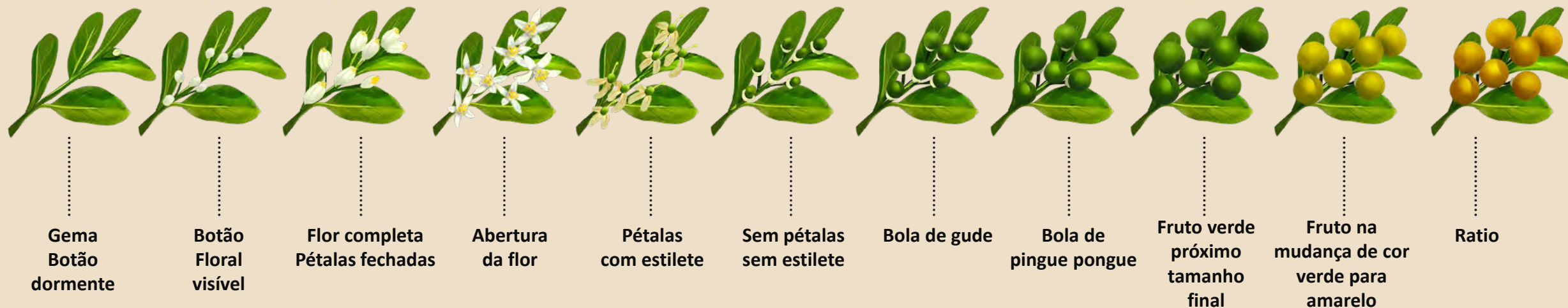
# Solução BASF – Estrelinha

## Comparativo manejo BASF VS Mercado

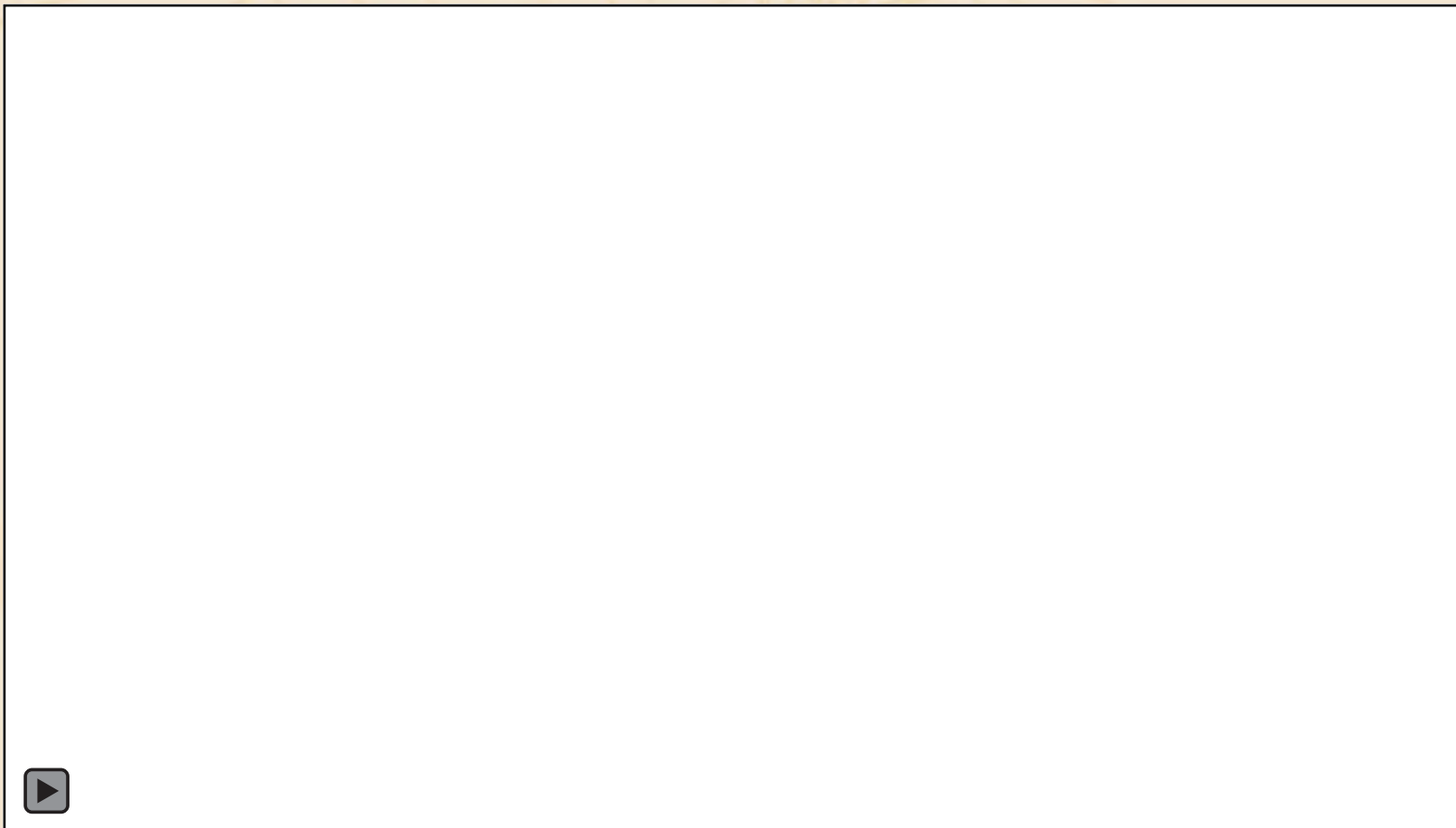


\*Máximo de 03 aplicações no ciclo.

Alfinete/palito fósforo



# Depoimento do cliente...



BASF na Agricultura.  
Juntos pelo seu Legado.

 **BASF**  
We create chemistry

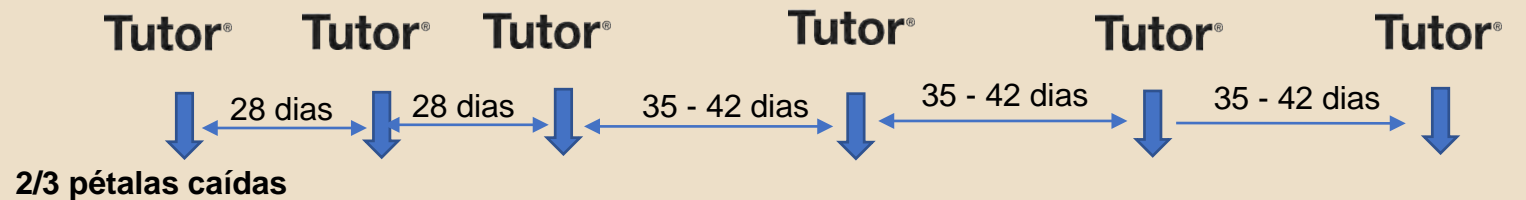
# Solução BASF – (Estrelinha // Melanose, Verrugose e Pinta Preta)



Assist® / MEES® a partir da 2ª de cobre

**Comet® Comet®** \* **Melyra\*\* Melyra\*\***

\* Máximo de 02 aplicações no ciclo.



Gema  
Botão  
dormente



Botão  
Floral  
visível



Flor completa  
Pétalas fechadas



Abertura  
da flor



Pétalas  
com estilete



Sem pétalas  
sem estilete



Bola de gude



Bola de  
pingue pongue



Fruto verde  
próximo  
tamanho  
final

# Soluções BASF – Manejo de plantas daninhas

Out | Nov | Dez | Jan | Fev | Mar | Abr | Mai | Jun | Jul | Ago | Set

Heat®

Glifosato

ACCase

Heat®

Finale®

Glifosato

Finale®

Prowl® H2O

1. Início de manejo – limpeza geral
2. Intermediária – 1 ou 2 produtos
3. Final – manutenção



Situações preferenciais para Finale®: Finale® => FL até 4-6 folhas e GR até 2 perfilho

- ✓ (\*) Infestações elevadas de FE em associação com glifosato
- ✓ Buva perenizada em associação com o Heat® Assist®/MEES® 0,5% v/v. em todas as pulverizações

(\*) Na associação com Glifosato seguir o estágio de plantas daninhas recomendado para o Finale®.

BASF na Agricultura.  
Juntos pelo seu Legado.



# Soluções BASF | Citros

Melyra®

Comet®

Tutor®

Orkestra® SC

Imunit®

Nomolt® 150

Kumulus® DF

Finale®

Heat®

Verismo®



Gema  
Botão dormente



Botão  
Floral visível



Flor completa  
pétalas fechadas



Abertura  
Da flor



Pétalas  
com estilete



Sem pétalas  
sem estilete



Bola de gude



Bola de  
pingue pongue



Fruto verde  
próximo tamanho  
final



Fruto na mudança  
de cor verde  
para amarelo



Ratio

LEGENDA: ■ Inseticida ■ Fungicida ■ Herbicida

**ATENÇÃO** ESTE PRODUTO É PERIGOSO À SAÚDE HUMANA, ANIMAL E AO MEIO AMBIENTE. USO AGRÍCOLA. VENDA SOB RECEITUÁRIO AGRONÔMICO. CONSULTE SEMPRE UM AGRÔNOMO. INFORME-SE E REALIZE O MANEJO INTEGRADO DE PRAGAS. DESCARTE CORRETAMENTE AS EMBALAGENS E OS RESTOS DOS PRODUTOS. LEIA ATENTAMENTE E SIGA AS INSTRUÇÕES CONTIDAS NO RÓTULO, NA BULA E NA RECEITA. UTILIZE OS EQUIPAMENTOS DE PROTEÇÃO INDIVIDUAL.

BASF na Agricultura.  
Juntos pelo seu Legado.

**BASF**  
We create chemistry



# A SUA SAFRA MERECE IR ALÉM!

Vamos juntos em busca  
de mais produtividade  
e rentabilidade?



- ☎ | © 0800 0192 500
- 🏠 [agriculture.basf.com/br/pt.html](http://agriculture.basf.com/br/pt.html)
- 📄 [fazenda-agro.basf.com](http://fazenda-agro.basf.com)
- 📷 @basf\_agro\_br
- 📞 BASF Agro Brasil
- 🌐 BASF Agricultural Solutions
- 📘 BASF.AgroBrasil

**BASF na Agricultura.  
Juntos pelo seu Legado.**

**■ BASF**

We create chemistry

BASF Soluções para Agricultura.  
Juntos pelo seu Legado.

 **BASF**  
We create chemistry



**É  
POR  
TUDO  
QUE  
AMAMOS**

*É pela laranja.*

